

LEGENDA ELEKTRICKÝCH ZAŘÍZENÍ

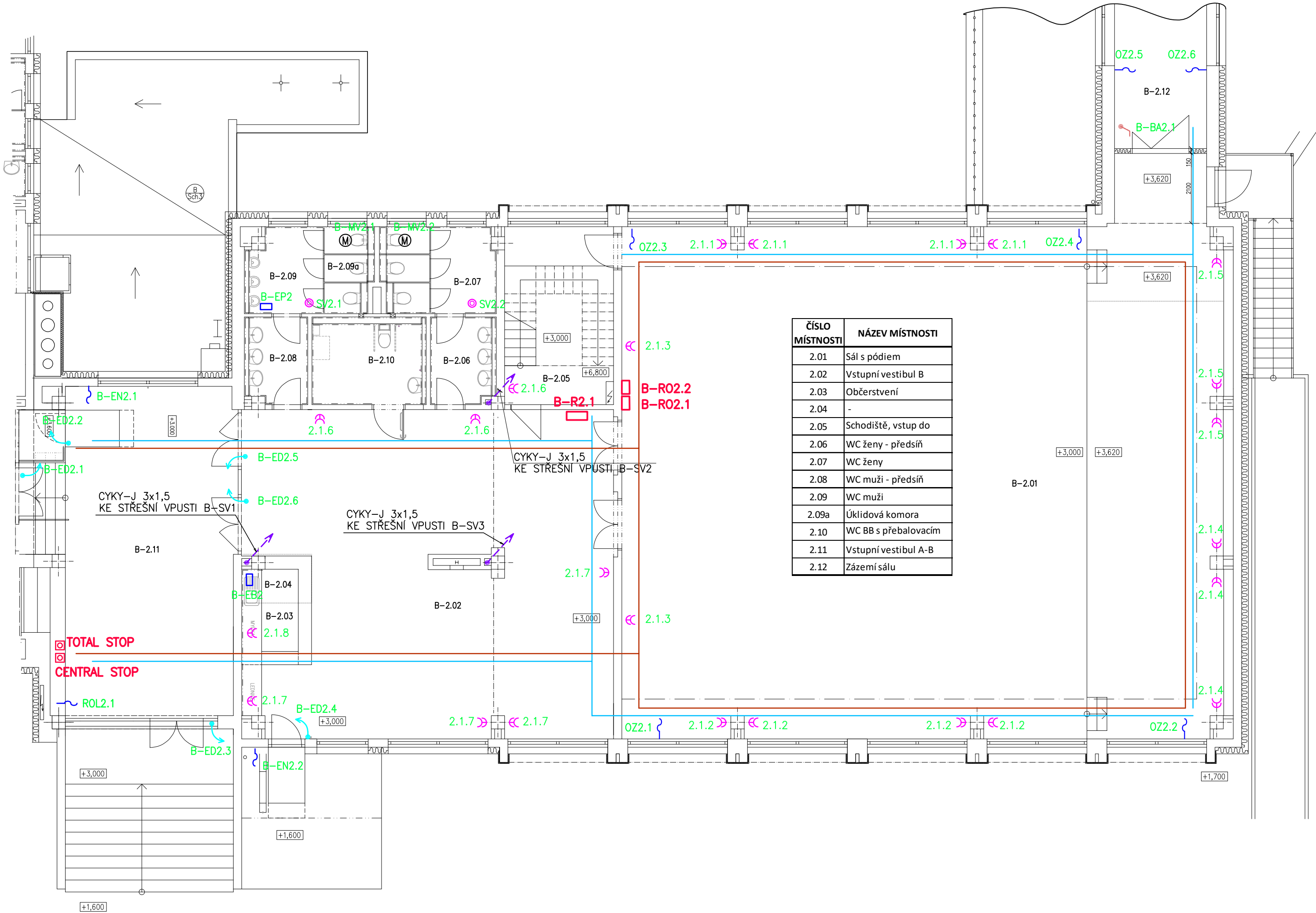
- B-R2.1

B-R02.1

B-R02.2
- Rozvodnice pro elektroinstalaci v části místností ve 2. NP budovy B
- Ovládací rozvodnice pro elektroinstalaci v části místností ve 2. NP budovy B
- Ovládacírozvodnice pro elektroinstalaci v části místností ve 2. NP budovy B
- B-EB2

B-EP2
- Elektrický přímotopný ohříváč vody 230V – dodávka ZTI
- Vývod z nejbližšího světelného obvodu pro připojení splachovače pisoárů
- B-MV2.1, B-MV2.2

SV2.1, SV2.2
- Ventilátor 230V pro odvětrání sociálních zařízení s časovým doběhem – dodávka VZT
- Tlačítkový ovladač 230V, řazení 1/0, pro spínání ventilátorů B-MV2.1, B-MV2.2
- B-ED2.1 až B-ED2.6
- Vývod 230 V pro elektrický pohon dveří
-
- Domovní zapuštěná zásuvka dvojnásobná, 250V/16A, s natočenou dutinkou
-
- Volný vývod 230V pro motorový pohon rolovacího boxu
- B-EN2.1, B-EN2.2
- Volný vývod 230V pro motorový pohon plošiny pro invalidy
- OZ2.1, OZ2.2, OZ2.3, OZ2.4, OZ2.5, OZ2.6
- Volný vývod 230V pro motorové pohony okenních žaluzií
- B-BA2.1
- Volný vývod ovládacího kabelu 230V pro vysílač a přijímač bezdrátového signálu pro ovládání vzduchotechnické jednotky B-VZT3 ve 3.NP
-
- Hlavní trasy elektroinstalačních rozvodů pro ostatní elektroinstalační rozvody
-
- Hlavní trasy bezhalogenových silových kabelů kategorie B2ca,s1,d1 s funkční odolností při požáru
-
- Požární vypínač elektroinstalace v budovách A, B, kromě kotelny
-
- Hlavní vypínač elektroinstalace v budovách A, B, kromě kotelny



ČÍSLO MÍSTNOSTI	NÁZEV MÍSTNOSTI
2.01	Sál s pódium
2.02	Vstupní vestibul B
2.03	Občerstvení
2.04	-
2.05	Schodiště, vstup do
2.06	WC ženy - předsíň
2.07	WC ženy
2.08	WC muži - předsíň
2.09	WC muži
2.09a	Úklidová komora
2.10	WC BB s přebalovacím
2.11	Vstupní vestibul A-B
2.12	Zázemí sálu

AKCE/PROJECT			
ENERGETICKÉ ÚSPORY BUDOVY ZUŠ ROKYCANY			
		ZPRACOVATEL/DESIGNER GREENTHERM CAD s.r.o. K PAPIRNĚ 172/26, 312 00 PLZEŇ tel.: +420 377 416 625 www.greenthermcad.com	
MÍSTO STAVBY/LOCATION Jiráskova 181, 337 01 Rokycany		INVESTOR/DEVELOPER Základní umělecká škola Rokycany, Jiráskova 181, 337 01	
REVIZE/REVISION ČÍSLO NUMBER		HIP/CHIEF DESIGN ENGINEER PODPIS/SIGNATURE ING. VÁCLAV KEBRLÉ PROJEKTANT/DESIGNED BY PODPIS/SIGNATURE ING. VÁCLAV KEBRLÉ KONTROLOVAL/CHECKED BY PODPIS/SIGNATURE ING. VÁCLAV KEBRLÉ	
STUPĚŇ PD/DESIGN STAGE DOKUMENTACE ČÁST/PROVÁDĚNÍ STAVBY TECHNIKA PROSTŘEDÍ STAVEB (TPS)		OBSAH/TITLE 2.NP - SILNOPROUDÉ ROZVODY	
DÍLČÍ ČÁST/PARTIAL SECTION ELEKTROINSTALACE - SILNOPROUD		DATUM/DATE 8/2025 MĚŘÍTKO/SCALE 1:100 FORMÁT/PAPER FORMAT 610/420	
OBJEKT/OBJECT BUDOVA "B"		ČÍSLO AKCE/PROJECT No. 24 2604 ARCH. ČÍSLO/DRAWING No. 24 2604 POŘ. ČÍSLO/SERIAL No. D.1.2.6.2.23	